

TOPWOHNHAUS IN HOFKIRCHEN!



Objekt-Nr:2010/0007
4142 Hofkirchen im Mühlkreis
Wohnfläche: ca.197,00 m²
Grundfläche: ca.970,00 m²
Nutzfläche: ca.30,00 m²
Gesamtfläche: ca.227,00 m²
9 Zimmer
Balkone:2 , Terrassen:2
Kaufpreis: 325.000,00

BESCHREIBUNG

Wunderschönes Wohnhaus in leichter Südhanglage mit exquisiter Ausstattung in Grünruhelage am Ortsrand. Großzügiger Wohnraum mit Galerie und Kamin zum Wohlfühlen. Offene Küche und Wintergarten, leicht abgegrenztes Homeoffice mit Internetanschluß. UG. Schlafzimmer mit begehbarem Schrank und angrenzendem Luxusbad. Ein weiterer Schlafraum und eine Sauna mit Duschbadebereich von dem ein Ausgang auf die große Terasse und in den wunderschön angelegten Garten gegeben ist. Auch ein getrennt angelegtes WC. und ein Wein- und Gemüsekeller befinden sich hier. Beheizung mit Wärmepumpe, kontrollierte Wohnraumlüftung, Zentralstaubsauganlage.

GEBÄUDE

Geschosszahl: 1
Baujahr: 1997
Bauart: Massiv
Keller: Unterkellert

GRUNDSTÜCK/UMGEBUNG

Lage: Ortslage
Himmelsrichtung: Süd
Erschließung: Vollerschlossen

RÄUME

Zimmer: 9
Badezimmer: 2
Balkone: 2
Terrassen: 2
Schlafzimmer: 3
Separate WCs: 2

ANSCHLÜSSE

Telefon/Internet: ADSL
Abwasser: Kanal
Strassenanschluss: Asphaltierte Straße
Stromanschluss: Lichtstrom (220 V)
Kabel/Sat/TV: Sat digital
Wasser: Brunnen



VISIONIMMO GmbH
Hofgarten 5
A-4173 St. Veit im Mühlkreis

0664 / 1207 803

office@visionline.at



TOPWOHNHAUS IN HOFKIRCHEN!



Objekt-Nr:2010/0007
4142 Hofkirchen im Mühlkreis
Wohnfläche: ca.197,00 m²
Grundfläche: ca.970,00 m²
Nutzfläche: ca.30,00 m²
Gesamtfläche: ca.227,00 m²
9 Zimmer
Balkone:2 , Terrassen:2
Kaufpreis: 325.000,00

EIGENSCHAFTEN/AUSSTATTUNG

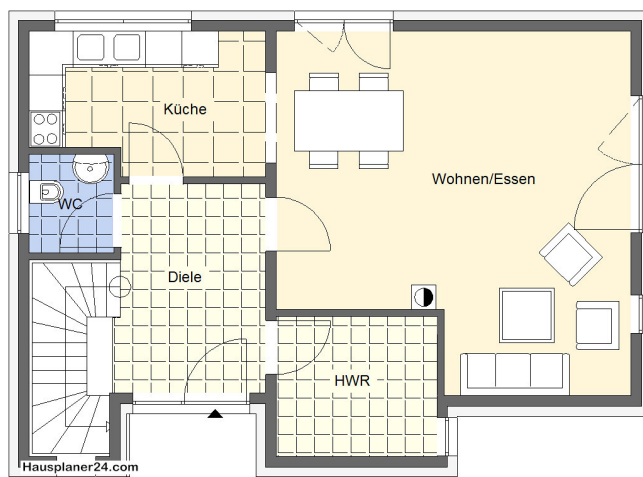
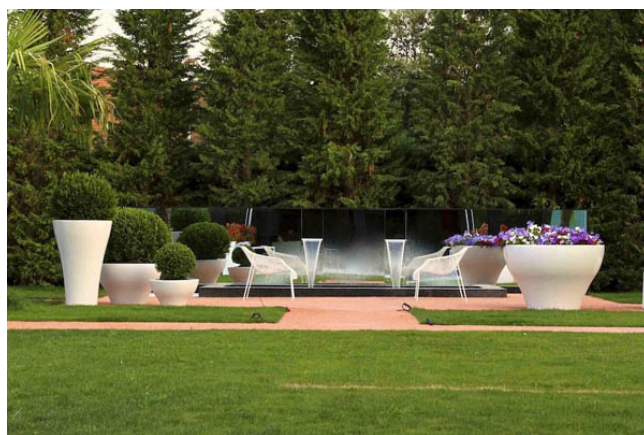
Bad:	Dusche, Badewanne, Fenster
Befuerung:	Alternativ, Solar
Boden:	Fliesen, Parkett
Heizungsart:	Fernwärme Gas
Kamin:	Offener Kamin
Küche:	Einbauküche
Möblierung:	Vollmöbliert
Sauna:	Sauna
Sicherheitstechnik:	Alarmanlage
Swimmingpool:	Freistehender Swimmingpool
Wintergarten:	Wintergarten
Gartenmitbenützung:	Ja
Verfügbar ab:	sofort

FLÄCHEN (CA.)

Gesamtfläche:	227,00 m ²
Grundstücksfläche:	970,00 m ²
Nutzfläche:	30,00 m ²
Wohnfläche:	197,00 m ²

ENERGIEAUSWEIS

Heizwärmebedarf:
45,00 kWh / m²a Klasse: A



TOPWOHNHAUS IN HOFKIRCHEN!



Objekt-Nr:2010/0007
4142 Hofkirchen im Mühlkreis
Wohnfläche: ca.197,00 m²
Grundfläche: ca.970,00 m²
Nutzfläche: ca.30,00 m²
Gesamtfläche: ca.227,00 m²
9 Zimmer
Balkone:2 , Terrassen:2
Kaufpreis: 325.000,00

PREISE/KOSTEN

	Netto	Brutto	USt (%)	USt (Betrag)	Beschreibung
Kaufpreis		325.000,00			
Provision	9.750,00	11.700,00	20	1.950,00	3% vom Kaufpreis (zzg 20% MwSt.)