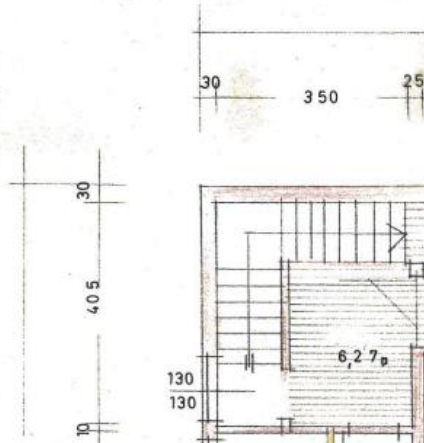


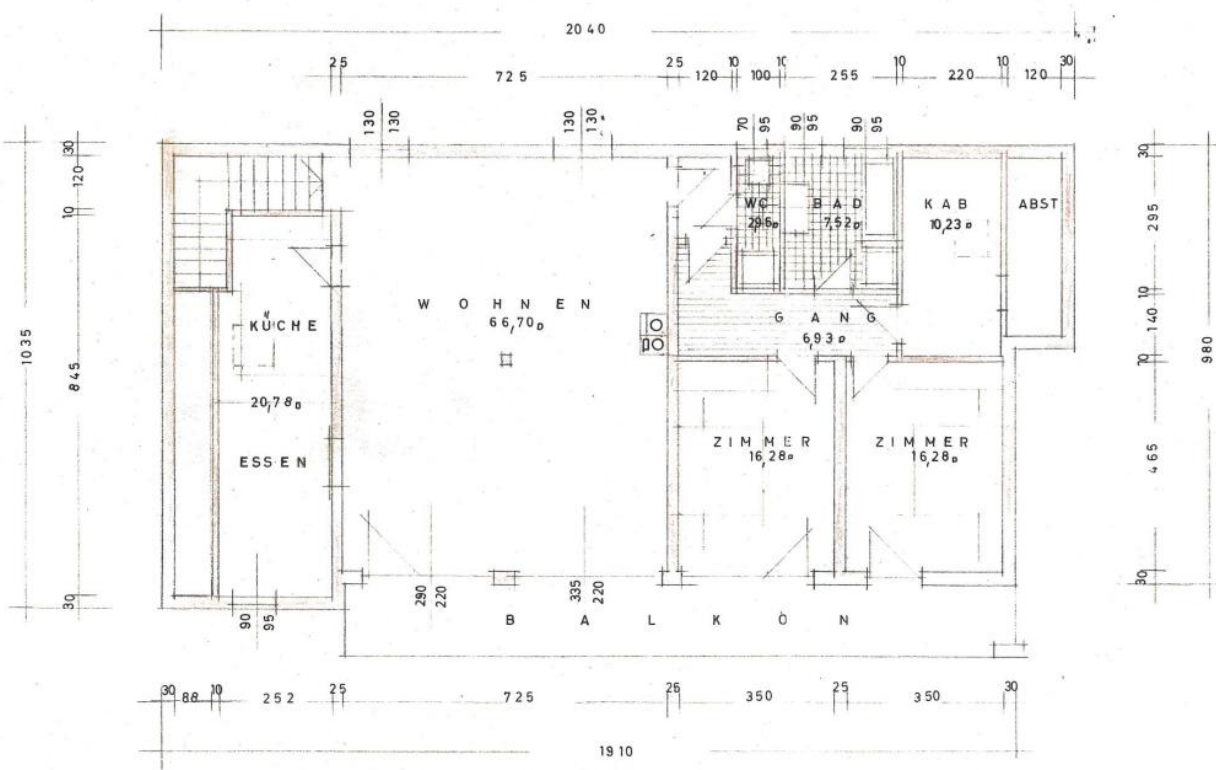
Grundriss

4 Zi.-Eigentumswohnung, Top 7, Garmischer Str. 10, 6632 Ehrwald

Stiegenaufgang zur Dachgeschosswohnung



Dachgeschosswohnung



Grundriss

4 Zi.-Eigentumswohnung, Top 7, Garmischer Str. 10, 6632 Ehrwald

Zubehör Keller Top 2

