



„Erholungspause“

2 Zi.-Wohnung in Vils zu vermieten



Lage

In sehr sonniger & ruhiger Lage, Richtung Alatssee, befindet sich diese gemütliche 2 Zi.-Wohnung am Stadtrand von Vils. Mit ca. 1.491 Einwohnern zählt Vils zu einer der kleinsten Städte in Österreich und liegt im Bezirk Reutte/Tirol. In wenigen Fahrminuten entfernt, ist das Stadtamt, der Kindergarten, der Kinderhort, die Volksschule, die Neue Mittelschule, eine Bank und ein Lebensmittelgeschäft. Für größere Besorgungen des täglichen Bedarfs, bietet der Bezirkshauptort Reutte, sowie die bayerischen Nachbargemeinden Pfronten und Füssen ein weitreichendes Angebot.

Ausstattung

Die Wohnnutzfläche beträgt ca. 74,71 m² und unterteilt sich die 2 Zi.-Mietwohnung wie folgt: Schlafzimmer, Küche samt Einbauküche, Wohnzimmer (als Durchgangszimmer), Bad mit Dusche/WC/Fenster und geräumiger Hausgang/Vorraum. Geheizt wird über eine Öl-Zentralheizung. Ein separater Abstellraum sowie ein KFZ-Abstellplatz sind weitere Bestandteile dieses Angebotes. Haustiere sind keine erlaubt. Verfügbar ist die Wohnung ab sofort.

Wolfgang Trs

staatl. geprüfter Immobilienmakler
allgemein beeideter und gerichtlich
zertifizierter Sachverständiger

*Ihr Fachmann in
Sachen Immobilien!* ... einfach Zuhause



Größe

Wohnnutzfläche ca. 74,71 m²
zzgl. Abstellraum, KFZ-Abstellplatz

Mietpreis

€ 560,00 Miete
€ 220,00 BK/HK

Kaution

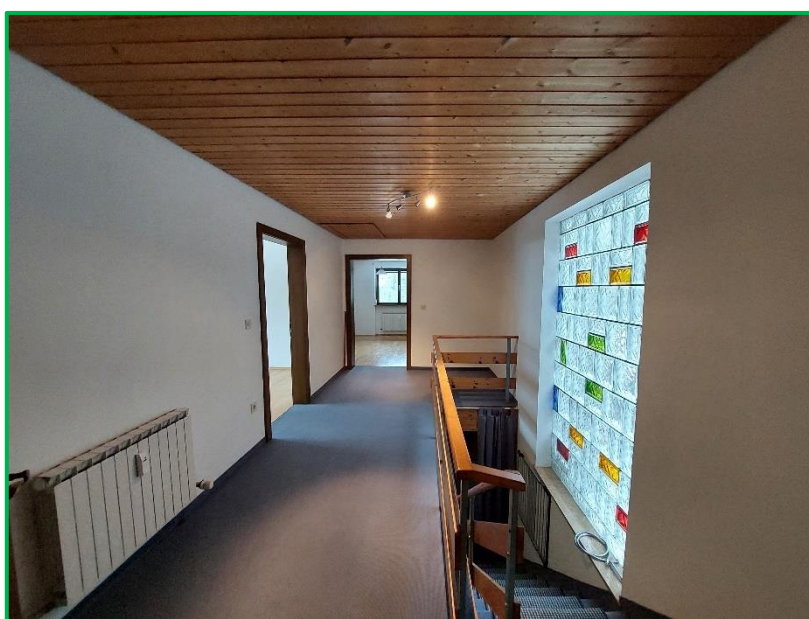
€ 1.120,00

Energieausweis

in Ausarbeitung

Mietnebenkosten

ab 01.07.2023 keine Maklergebühren für Mieter



**Unsere Bürozeiten: Montag – Freitag von 9.00 bis 12.00 Uhr, nachmittags nach Vereinbarung.
Weitere Angebote können Sie auch unserer Homepage – www.trs.at entnehmen.**

Maklerprovision: Bei Kaufvertragsabschluss bezahlt der Käufer an uns eine Provision von 3,6% inkl. MwSt., ausgehend von dem tatsächlichen Kaufpreis. Die Provision ist fällig mit der rechtmäßigen Unterzeichnung des Kaufvertrages. Eine spätere Wandlung, Änderung oder Rücknahme des Vertrages (Kaufanbotes) beeinträchtigen die Provisionsleistungen nicht. Wir weisen ausdrücklich darauf hin, dass auch der Verkäufer eine Maklerprovision an uns zu bezahlen hat. Der Kaufpreis oder Teile hiervon ist ausschließlich an den Verkäufer oder dessen Treuhänder zu leisten. Zu beachten: Die Angaben dieses Exposé basieren auf uns erteilten Informationen. Eine Haftung für deren Richtigkeit und Vollständigkeit können wir daher nicht übernehmen. Unser Angebot erfolgt freibleibend. Die Angaben und Daten in diesem Exposé sind ausschließlich für Sie persönlich, eine Weitergabe ist ohne schriftliche Zustimmung nicht gestattet. Die Verhandlungen sind ausschließlich über unser Büro zu führen. Name und Anschrift des Objekteigentümers geben wir Ihnen gerne auf Anfrage bekannt. Gerichtsstand Reutte.