

# Schöne 4 Zi.-Mietwohnung in Heiterwang

## Lage ⇒

Die Gemeinde Heiterwang liegt mit ca. 519 Einwohnern und auf ca. 1.000 Meter Seehöhe. Zum Hauptort Reutte sind es 7,3 km. Der in unmittelbarer Nähe liegende Heiterwanger See lädt zum Bootfahren, Baden, Tauchen und Angeln ein. Die Lauf- und Nordic-Walking-Strecken sorgen für den aktiven Ausgleich. Der Heiterwanger See in Verbindung mit dem Plansee zählt zu den klarsten Seen Tirols und ist durch seine naturbelassene Romantik ein Geheimtipp für Erholungssuchende.

## Ausstattung ⇒

Die Mietwohnung befindet sich im Erdgeschoss mit Terrasse und Wintergarten. Die Einheit besteht aus: Wohnen/Essen/Kochen mit Einbauküche, 2 Schlafzimmer, Wirtschaftsraum, Bad/WC, Garderobe und Gang. Ein Autoabstellplatz ist ebenfalls vorhanden.



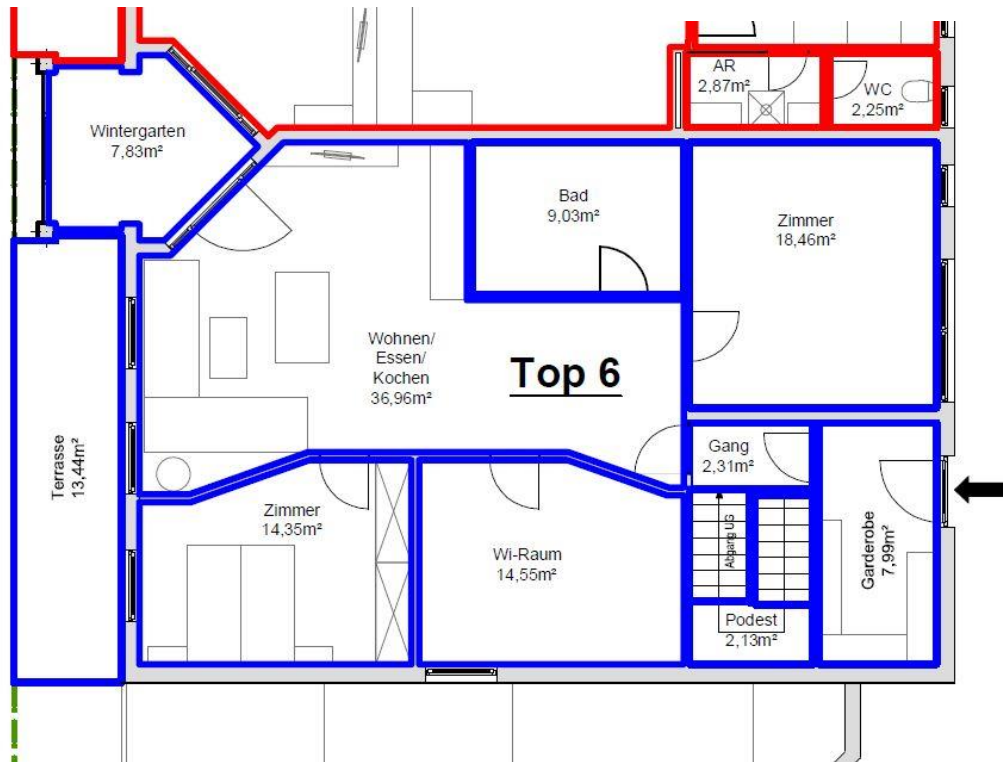
# Wolfgang Trs

staatl. geprüfter Immobilienmakler  
allgemein beeideter und gerichtlich  
zertifizierter Sachverständiger



## Größe ⇨

Wohnnutzfläche ca. 113,00 m<sup>2</sup>  
Terrasse und Wintergarten  
Autoabstellplatz



## Mietpreis ⇨

€ 760,-  
BK/HK € 168,- akonto  
Kautions € 2.280,-

## Energieausweis ⇨

HWB 52 kWh/m<sup>2</sup>a

## Mietnebenkosten ⇨

Vermittlungshonorar 1 Bruttomonatsmiete

**Unsere Bürozeiten: Montag – Freitag von 9.00 bis 12.00 Uhr, nachmittags nach Vereinbarung.  
Weitere Angebote können Sie auch unserer Homepage – [www.trs.at](http://www.trs.at) entnehmen.**

**Maklerprovision:** Bei Kaufvertragsabschluss bezahlt der Käufer an uns eine Provision von 3,6% inkl. MwSt., ausgehend von dem tatsächlichen Kaufpreis. Die Provision ist fällig mit der rechtmäßigen Unterzeichnung des Kaufvertrages. Eine spätere Wandlung, Änderung oder Rücknahme des Vertrages (Kaufanbotes) beeinträchtigen die Provisionsleistungen nicht. Wir weisen ausdrücklich darauf hin, dass auch der Verkäufer eine Maklerprovision an uns zu bezahlen hat. Der Kaufpreis oder Teile hiervon ist ausschließlich an den Verkäufer oder dessen Treuhänder zu leisten. Zu beachten: Die Angaben dieses Exposé basieren auf uns erteilten Informationen. Eine Haftung für deren Richtigkeit und Vollständigkeit können wir daher nicht übernehmen. Unser Angebot erfolgt freibleibend. Die Angaben und Daten in diesem Exposé sind ausschließlich für Sie persönlich, eine Weitergabe ist ohne schriftliche Zustimmung nicht gestattet. Die Verhandlungen sind ausschließlich über unser Büro zu führen. Name und Anschrift des Objekteigentümers geben wir Ihnen gerne auf Anfrage bekannt. Gerichtsstand Reutte.